

グローバル人材向け  
日本ではたらく  
就職活動

2013年12月19日

グローバル人材育成センター埼玉 田口芳弘  
048-833-2995 global-01@sia1.jp TAGUCHI Yoshihiro

### グローバル人材の就職

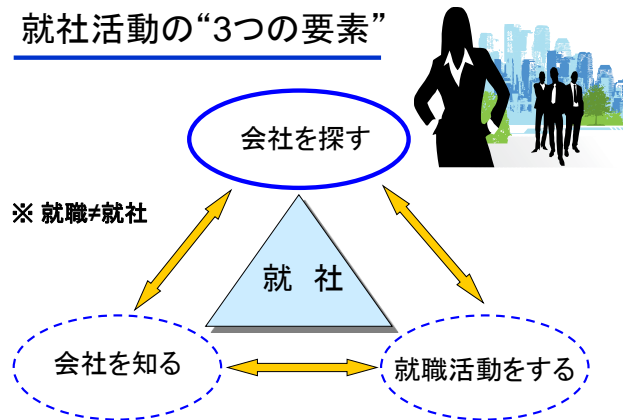
#### 1. 留学生の就職状況

- ・日本で就職希望留学生の半数が就職できずに帰国
- ・帰国留学生は就職活動時期による

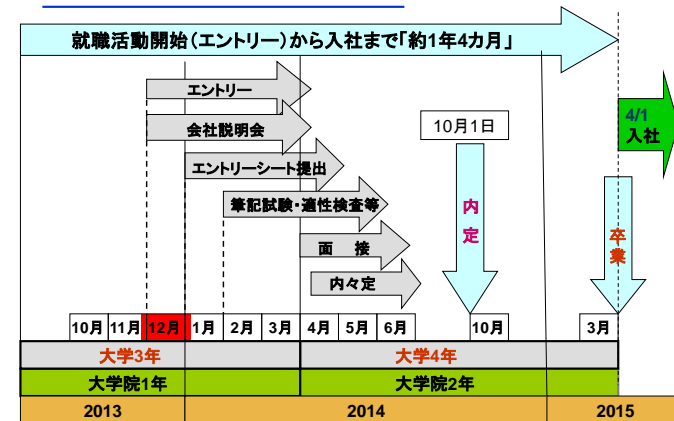
#### 2. なぜ 留学生は就職で苦勞するのか？

- ・研究や卒論作成で就職活動開始が遅い
  - ・求人情報が届かない
  - ・企業の探し方がわからない(就職ナビからメールがいっぱい)
  - ・就職活動のやり方がわからない
  - ・採用試験で、自分の良さをPRできない  
(能力評価の問題?)
  - ・人格・資質・能力がない? 個性を評価できるのか?
  - ・高齢である
  - ・日本語力? 英語力?
- 語学力だけで評価はされない  
しかし、プラスである

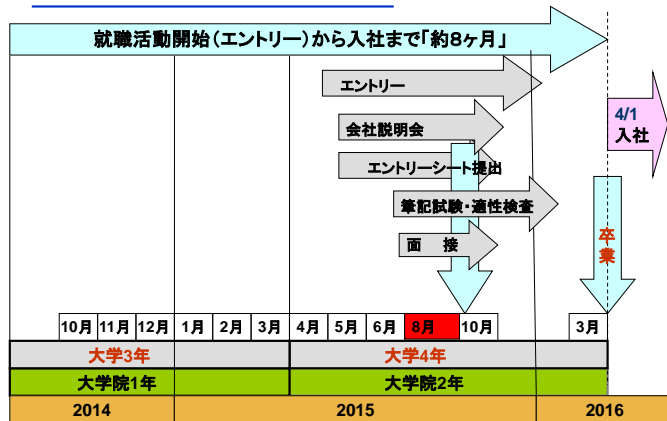
### 就社活動の“3つの要素”



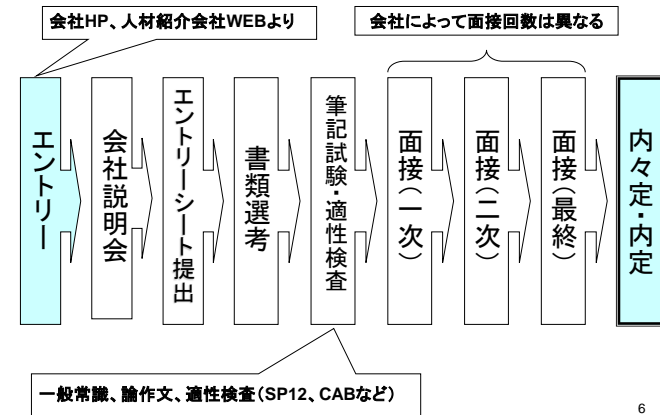
### 就職活動のスケジュール



## 就職活動のスケジュール



## 就職活動の流れ(エントリーから内定まで)



## 会社の探し方・選び方

### [ I ] 会社の探し方・選び方

- ・大企業か？
- ・中小企業？
- ・独立志向か？
- ・母国に戻りたいのか？

### [ II ] 企業研究は何のためにするのか？

### [ IV ] 日本の会社の特徴

### [ V ] 自分にあった就職先企業は、どうして探すの？

### [ VII ] 採用試験について(エントリーシート、筆記試験、面接)

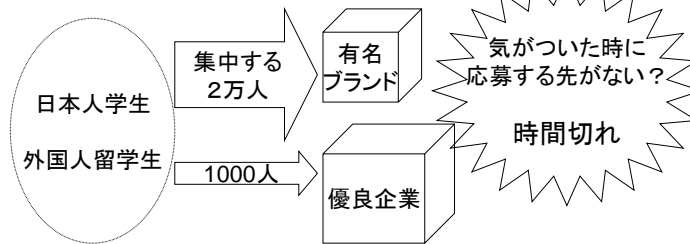
### 高倍率ランキング

|    | 社名         | 業種     | 倍率    | 応募者数   | 内定者数 |
|----|------------|--------|-------|--------|------|
| 1  | カルビス       | 食品・水産  | 1,717 | 10,300 | 6    |
| 2  | 明治         | 食品・水産  | 1,000 | 11,000 | 11   |
| 3  | 森永乳業       | 食品・水産  | 550   | 11,000 | 20   |
| 4  | 帝人         | 化学     | 525   | 7,869  | 15   |
| 5  | カゴメ        | 食品・水産  | 476   | 9,051  | 19   |
| 6  | 伊藤忠食品      | 商社・卸売業 | 476   | 6,665  | 14   |
| 7  | ユニチカ       | 化学     | 434   | 1,735  | 4    |
| 8  | 東武鉄道       | 鉄道     | 417   | 2,500  | 6    |
| 9  | 味の素冷凍食品    | 食品・水産  | 385   | 5,000  | 13   |
| 10 | 味の素ゼネラルフーズ | 食品・水産  | 363   | 5,080  | 14   |

出展：週刊書洋経済

□ 企業研究は、何のためにするのか？

- 良い就職先を探す
- 自分に合う会社か仕事かの判断材料。ミスマッチを防ぐ
- 面接などでキチンと受け答えできるように
- TVや消費者ブランドの有名企業しかしないと



海外進出企業

- 中国 25,000社 香港 4000社
- 業種別の内訳「製造業」が40%超
- 企業規模別：一流企業の6割
- \* 従業員数「10人以上50人未満」が33%

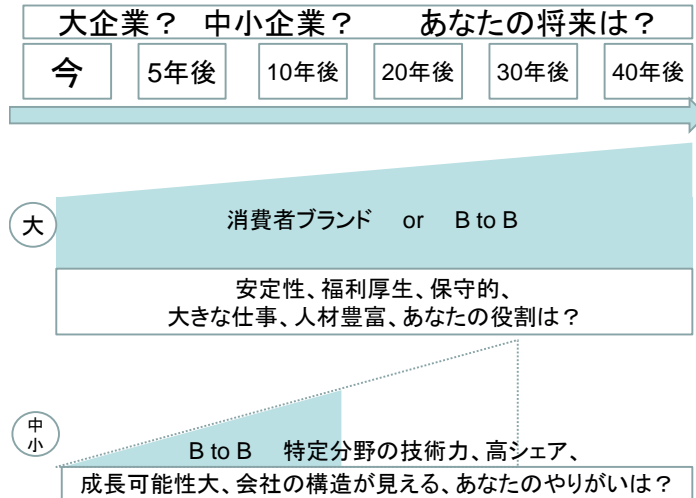
中小クラスの企業が多く進出

- タイ 4000社 (埼玉から100社超?)
- 台湾 2,000社
- インドネシア 3,500社→増加中
- ベトナム 2,000社→急増中
- ミャンマー 急増中
- 生産基地→消費者市場

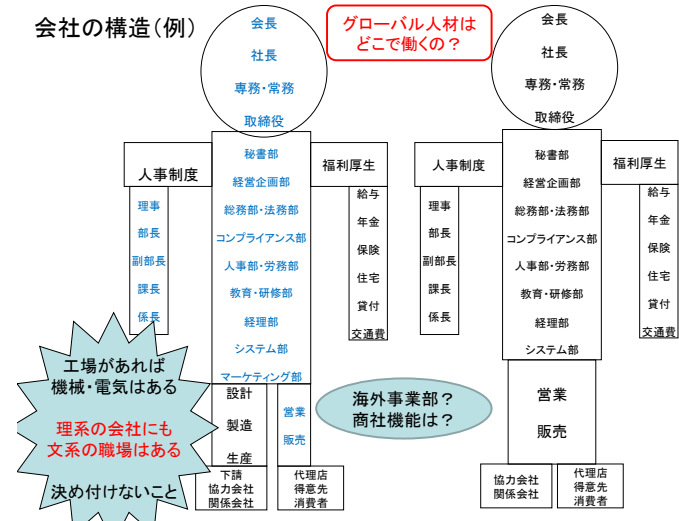
\* 今まで海外に関係ない企業

日本の特徴：良質な技術・商品、小売り、コンビニ、サービス、介護、教育、日本文化

10



会社の構造(例)



## 転職者の退職理由

- 給与が安い、下がった、上がらない
- ボーナスが少ない、下がった、無くなった
- 会社の業績が悪い
- 業界の将来性の不安
- 長時間労働、休みなし、残業代がつかない
- ノルマがきつい
- 正當に評価されていない
- 仕事が面白くない
- 配属先が気に食わない
- 転職がいやだ

労働条件

将来不安

仕事がつまらない

## 企業評価の指標→給与だけじゃない！

### ☆ 会社の体力:今の収益、過去の蓄積、今後は？

決算数字どう見るの？

資産は？人、物(遊休資産?)、金

高度な独自技術、販売チャネル、業界・商品シェア

☆ 経営者(理念、考え方)

☆ 良い人材は多そうか？人材教育は？

☆ 退職率 ☆ 会社の雰囲気(人事部?)

☆ 社員の年齢構成

☆ 昔も今も将来も元気な会社そうか????

## いい会社？悪い会社？

### 〔I〕 会社四季報のポイント9

- 売上(海外?) ・営業利益 ・自己資本比率
- 株主 ・役員と代表者 ・従業員平均年齢
- 従業員平均年収 ・設立

\* 中小企業には当てはまらないが参考に

### 〔II〕 ブラック企業？ or ホワイト企業？

- 違法な労働時間 ・賃金不払い残業
- 採用人数と社員数→離職率

定時帰社できる会社は優良な会社か？大企業は？

⇨ 会社の伸び・仕事量:従業員、個人能力バランス

社員の権利意識と能力とやる気⇒評価できる会社か？

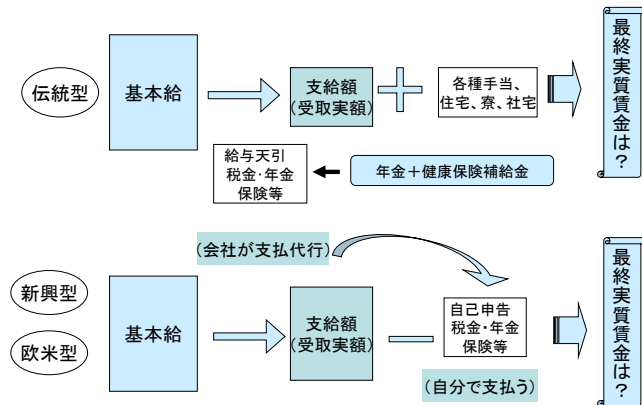
## 留学生の就職活動における問題点

- 就職活動に対する理解不足
- 就職活動に関する情報量が少ない
- ビジネスシーンでの日本語能力の不足
- 留学生向けの求人情報が少ない
- \*リクナビ、マイナビの情報洪水⇒読めない、読まない

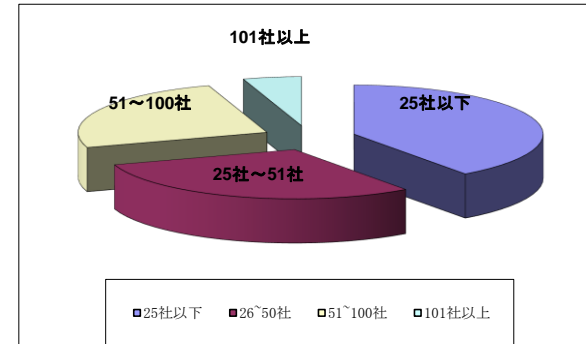
## 留学生の就職活動における特性

- 日本人学生以上に大企業・有名企業志向が強い  
→知らないから & 母国でのキャリアに有利
- 企業の将来性と自身が活躍できる環境のマッチングを求める。
- グローバル展開を行なっている企業志向が強い
- 独立意欲⇒働きがい⇒中小企業志向

## 基本給と福利厚生＜実質賃金は？＞



## エントリーや資料請求は、平均25社以上



就職情報アンケートから

## しゅかつ 8ポイント ＜留学生就職活動の心構え＞

1. 素直(すなお)
2. 自然体
3. 努力
4. 情報
5. 早め
6. 幅広く
7. 感と決断(人生観)
8. あきらめない



71社目の合格!

3月合格!

GGG グローバル人材育成センター埼玉

## むすび

### ☆ 有名企業にこだわらない!

- 大企業だって、将来はわからない
- 中堅・中小企業にも非常に素晴らしい会社が沢山ある
- 大企業のグループ会社にも素晴らしい会社がたくさんある
- 留学生採用を表明していない企業にもチャンスはある

### ☆ 留学生としての強味を生かす

- 海外に現地法人・工場のある／計画のある会社
- グローバルな人材の活躍を期待している会社  
海外市場展望
- 高度の特殊な知識・技術・能力の生かせる会社

### ☆ “センサー”を磨き、重要な情報を逃がさない

あなたの興味ある業種は？どうして探しますか？

- 業界ランキング 上位企業
- 成長中のベンチャー企業
- あまり有名でない業界シェアTOP企業
- 自分の興味ある会社
- 海外売上率の高い会社
- 海外拠点を持っている会社(海外進出企業)
- 日本のオリジナルの技術、商品を持っている会社
- 経営者が良い会社

## グローバル人材育成センター埼玉 GGGSに登録しよう！


- 埼玉県内優良企業に就職の道
- 就職情報・イベント情報等の提供
- 個別就職相談  
(自分の長所、短所、特色、強みは？)

今日の出展企業についてなど

なんでも、相談してください

グローバル人材育成センター埼玉

TEL 048-833-2995 [global@sia1.jp](mailto:global@sia1.jp) (1です)

| 留学生就職サポート情報                                   |   |
|---|---|
| →グローバル人材育成センター埼玉 GGS                          |   |
| オンサイト   | オンライン情報(+エントリー)  |
| 留学生センター                                       | 就活大辞典(大学生協)   |
| キャリアサポート室                                     | 日本学生支援機構(JASSO)   |
| 外国人雇用サービスセンター                                 | Japan Times Job Finding<br>Job Way(中小企業家同友会)<br>Daijob.com、Linkedin                                 |
| 外国人在留総合インフォメーションセンター(03-3209-6177, 5796-7122) | リクナビ、マイナビ、ブナビ 日経就職ナビ<br>学情ナビ、就活ナビ、就活ラボ<br>就活ウオーカーNet、向学新聞<br>日本新華僑報、日本新華社通信                         |
| 厚生労働局   | NNA   |
| 新聞各紙 日本経済新聞<br>日経産業新聞<br>日刊工業新聞               | 留学生就職支援ネットNAP   |